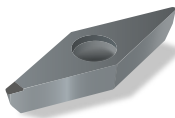
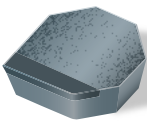


# Neo

**Superharte Materialien schnell  
und effizient bearbeiten**



**Superharte Werkstoffe mit dem Laser autonom  
vorbearbeiten. Auch ohne Automation erhältlich**



**AGATHON**

# Das Neo-Konzept



Werkzeuge aus superharten Werkstoffen, insbesondere Wendeschneidplatten mit Superhartstofftipps (PKD, pCBN etc.) werden nahe an das Endmass gelasert und auf der Schleifmaschine final bearbeitet. Gegenüber dem Schleifen hat der Neo-Laser eine rund 100-fach höhere Abragsleistung bei der Bearbeitung von Superhartstoffen.

## Merkmale

- Ideale Kombination aus enormer Bearbeitungsgeschwindigkeit und perfekter Oberflächengüte
- Der kombinierte Prozess aus Laserbearbeitung und Schleifen ist schneller als andere etablierte Verfahren
- Stark reduzierte Kosten für Verbrauchsmaterial beim Schleifen der Superhartstofftipps
- Moderate Investitionskosten für die Laserbearbeitung
- Die Neo ist äusserst kompakt mit einer Grundfläche von rund 1 m<sup>2</sup> (mit Automationseinheit rund 2 m<sup>2</sup>)

## Optionen

- Spannsystem HSK E25

# Einzigartige Vorteile – enormer Nutzen

## Hoch produktiv und aufeinander abgestimmt

- Das Maschinenkonzept sorgt für eine effiziente Laserbearbeitung und kann mit erprobter Automation kombiniert werden
- Signifikant beschleunigte Bearbeitung von Hartmetallwerkzeugen mit Superhartstofftipps (pCBN, PKD)
- Reduktion der effektiven Bearbeitungszeit um bis zu 40 %
- Handling, Handling-Tools, Anbauteile und das HMI sind industrieller Agathon-Standard

## Einrichten und Bedienen leicht gemacht

- Einfache Bedienung auch ohne Vorkenntnisse in der Laserbearbeitung
- Kurze Einricht- und Umrüstzeiten dank intuitivem HMI und funktionalem Handbediengerät
- Einfache Programmierung mit weitgehend einheitlicher Agathon-User-Experience
- Hervorragende Zugänglichkeit für komfortable Be- und Entladung wie auch Wartung

## Hohe Autonomie und hervorragende Arbeitsergebnisse

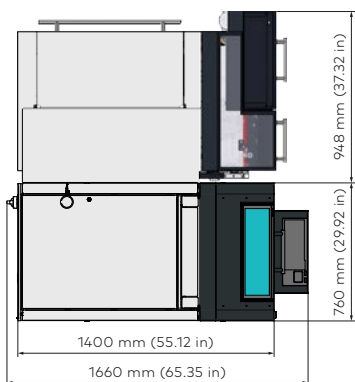
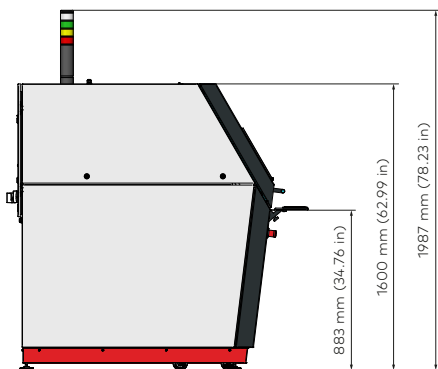
- Hohe Produktionsautonomie dank effizienter Automationseinheit, die sich mit bis zu zwei Paletten bestücken lässt
- Werkstücke können nach der Bearbeitung in der Palette, aus der sie entnommenen wurden oder in der zweiten, alternativen Palette abgelegt werden
- Optimierte für hohe thermische Stabilität und somit für ein stabiles Produktionsumfeld und perfekte Teilequalität
- Hohe Produktionssicherheit dank industrietauglicher Laserquelle

## Kompakt und flexibel

- Neo und Automationseinheit benötigen zusammen lediglich rund 2 m<sup>2</sup> Stellfläche
- Für die Inbetriebnahme sind nur Strom- und Pneumatikanschluss (mit Automation) notwendig
- Das Neo-Konzept fügt sich nahtlos in die heutige Produktionslandschaft ein
- Die Automationseinheit ist nachrüstbar und ermöglicht hierdurch eine bedarfsgerechte Investition



# Neo auf einen Blick



## Technische Daten

<b>Achsen Maschine</b>	3 mechanische Achsen (Z, A, B) 3 optische Achsen (X, Y, Z)
<b>Automationseinheit</b>	6 mechanische Achsen
<b>Anwendung</b>	Umfang, Freiwinkel und Spanleitstufe sowie Lasermarkieren
<b>Abmessungen (L x B x H) Maschine</b>	1.40 m x 0.76 m x 1.60 m
<b>Automationseinheit</b>	1.47 m x 0.91 m x 1.60 m
<b>Gewicht</b>	600 kg   ohne Automation 1200 kg   mit Automation
<b>Spannvorrichtung</b>	B3-Spannvorrichtung, W25-Spannzange
<b>Absaugung</b>	integriert
<b>Kühlaggregat</b>	integriert
<b>Anzahl Paletten</b>	2
<b>Art der Paletten</b>	Alle gängigen Paletten

# Automatisch oder manuell – Sie haben die Wahl

## Vorteile und Nutzen der Automation

Personenarme Schichten werden erschlossen und personelle Ressourcen während den bedienten Schichten optimal genutzt

Wenig anspruchsvolle Tätigkeiten (Be- und Entladen) werden von der Maschine übernommen

- Geringe Teilekosten, insbesondere bei grösseren Serien
- Die Produktivität der Maschine wird deutlich erhöht
- Die Arbeit des Maschinenbedieners wird insgesamt interessanter

## Vorteile und Nutzen des manuellen Betriebs

Äusserst geringe Investitionskosten

Minimale Stellfläche und leicht transportierbar

- Geringe Teilekosten bei kleinen Serien
- Kostengünstige Entschärfung von Engpässen in bestehender Prozesskette
- Ideal für Manufakturumgebung



**AGATHON**

[sales@agathon.ch](mailto:sales@agathon.ch) | [www.agathon.ch](http://www.agathon.ch)